

13-15 JUIN 2025

RENCONTRE NATIONALE des AMAP &

Assemblée Générale
du MIRAMAP

ACTES de la

RENCONTRE NATIONALE

2025

Ateliers

Échanges et
témoignages

Festivités



Avec le soutien de :

Avec
la contribution
financière du compte
d'affectation spéciale
développement
agricole et rural
CASDAR



**MINISTÈRE
DE L'AGRICULTURE
ET DE L'ALIMENTATION**

*Liberté
Égalité
Fraternité*

SOMMAIRE

- Introduction
- Le projet stratégique du Mouvement des AMAP 2025-2030
- Ateliers d'échanges-débat autour d'expériences d'AMAP locales
- Validation des rapports 2024 et du plan d'actions 2025
- Election des membres du Collectif MIRAMAP
- Echo de la rencontre

INTRODUCTION

La rencontre nationale des AMAP 2025 s'est déroulée à la MFR de l'Orléanais, à Orléans – La Source, du 13 au 15 juin 2025. Co-organisée par le MIRAMAP et le Réseau des AMAP de Centre-Val de Loire, elle a été traversée de temps forts dont l'AG du MIRAMAP, de riches échanges entre AMAP, réseaux et partenaires, et les travaux pour le projet stratégique 2025-2030 par et pour le Mouvement des AMAP.

Une soixantaine de participant-es se sont déplacé-es pour l'occasion avec des délégations venues d'Auvergne-Rhône-Alpes, Normandie, Hauts de France, Bourgogne-Franche-Comté, Centre-Val-de-Loire, Grand-Est, Ile-de-France, Provence-Alpes-Côtes-d'Azur et d'Occitanie.

Le réseau des AMAP Centre Val de Loire

La rencontre s'est ouverte dès le vendredi en fin de journée par le mot d'ouverture délivré par Danie, Co-Présidente de l'association **Réseau des AMAP de Centre-Val de Loire**, et François Guiton, administrateur du Réseau Centre Val de Loire et du MIRAMAP. Le samedi matin c'est Valérie, Co-présidente qui a accueilli les participant.e.s et présenté l'intervention de François Bonneau, Président du Conseil Régional de Centre Val de Loire.

Présentation du rapport publié par Terre de Liens « Souveraineté alimentaire : un scandale made in France »

Le Mouvement des AMAP inscrit ses actions depuis toujours en lien avec de nombreux partenaires. Terre de Liens en fait bien sûr partie et c'est avec enthousiasme que nous avons pu échanger autour de la présentation par Yves Lacoste et Patrice Turban du **Rapport "Souveraineté alimentaire : un scandale made in France"** publié par Terre de Liens en début d'année, puis celle des actions du Groupe Local Terre de Liens Loiret.



Jacques Bedel, réalisateur de films documentaires a suivi et filmé une bonne partie de la rencontre dans l'objectif de réaliser, quand les conditions seront réunies, un film portant sur le Mouvement des AMAP.

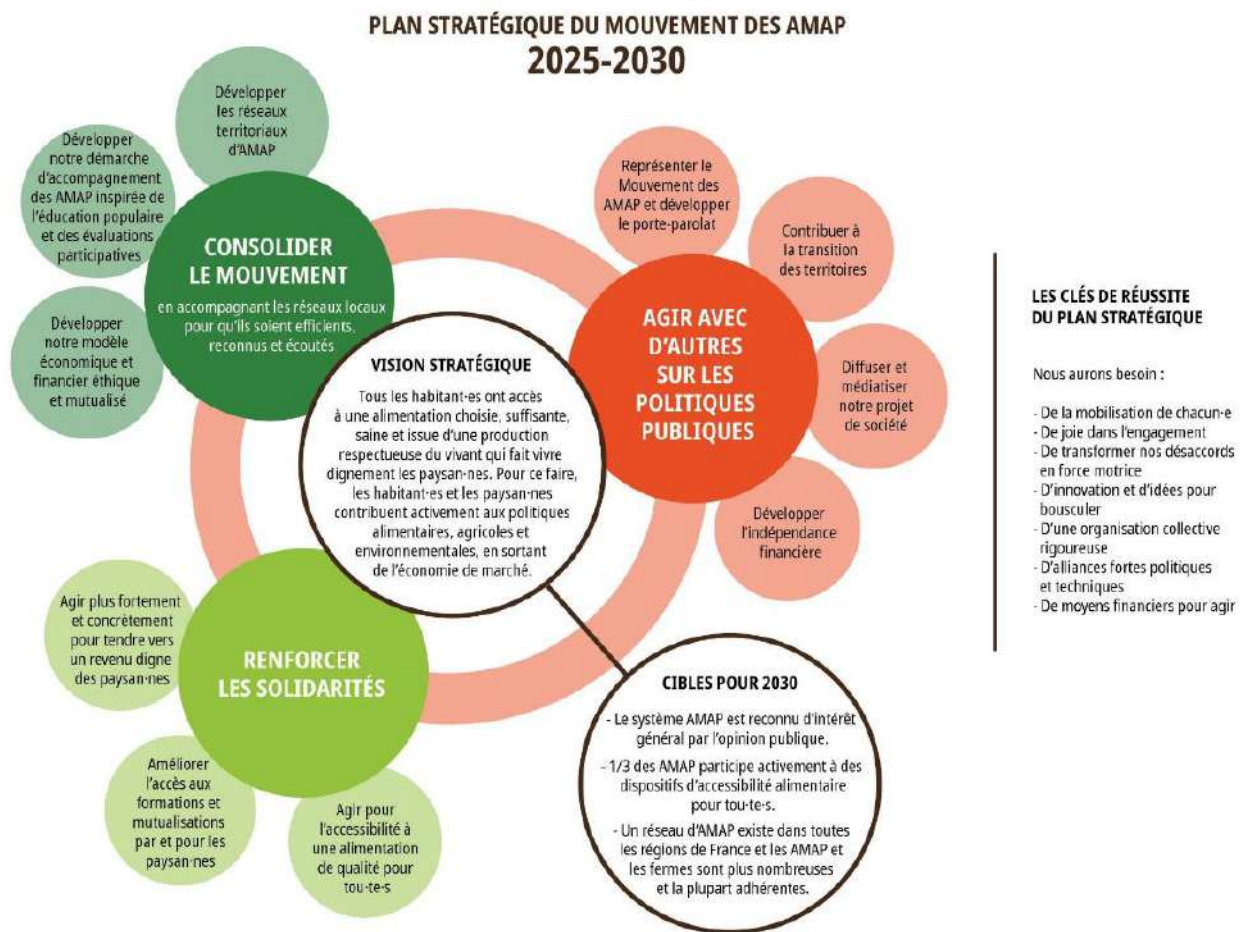
LE PROJET STRATEGIQUE DU MOUVEMENT DES AMAP 2025-2030

Cette rencontre a permis aux participant·es de s'approprier le projet stratégique et d'y contribuer à travers plusieurs étapes :

- La présentation du projet stratégique élaboré en amont par le collectif.
- La proposition d'idées d'actions concrètes à mettre en œuvre pour chaque axe stratégique.
- La mise en commun des apports et discussion collective.

Le projet stratégique a été validé à l'unanimité, il est à retrouver dans sa version intégrale sur amapartage.org.

Document validé par l'AG du MIRAMAP, lors de la Rencontre Nationale des AMAP, Orléans, 14 juin 2025



Comment ce plan d'actions peut se décliner : À titre individuel, au sein de votre AMAP, au sein de votre réseau et au MIRAMAP ?

Aperçu des échanges issus du forum semi-ouvert et de la discussion en format « bocal à poissons » du samedi après-midi

AXE STRATEGIQUE N°1 : Consolider le Mouvement des AMAP

<p>Que vous pourriez faire à votre niveau individuel pour contribuer ?</p> <ul style="list-style-type: none"> -Utiliser ce Plan stratégique du Mouvement des AMAP pour conscientiser le Conseil d'Administration de l'association -En parler partout autour de nous, travailler ses réseaux, faire connaître ce qu'est une AMAP, sensibiliser en cercles restreints -Aller voir les maires et leurs parler des AMAP -Echanger avec d'autres pour apprendre à argumenter -Jouer (ex : fresques de l'alimentation) -Se former 	<p>Qu'est-ce que votre AMAP pourrait mettre en œuvre pour contribuer ?</p> <ul style="list-style-type: none"> -Organiser des animations (quizz, fresques...) -Sensibiliser les amapiens lors de distributions -Relayer des informations politiques -Accompagner les paysans dans leur transition en bio
<p>Qu'est-ce que votre réseau pourrait réaliser pour contribuer ?</p> <ul style="list-style-type: none"> -Continuer à proposer des formations (ex : porte parolat) -Avoir du lien avec des élus / collectivités -S'appuyer sur INPACT -Participer au Projet Alimentaire Territorial (PAT) / Former les amapiens aux PAT -Diversifier les financements -Adhérer à des associations qui agissent pour les politiques publiques -Être en lien avec d'autres acteurs de l'installation transmission (via les CIAP?) -Être présent dans les médias -Intervenir dans les lycées agricoles / écoles d'agriculture -Être présent dans les instances de consultation -Demander aux paysans en quoi le changement climatique les impacte et communiquer au public les infos recueillies 	<p>Qu'est-ce que pourrait faire le MIRAMAP ?</p> <ul style="list-style-type: none"> -S'appuyer sur INPACT et ses plaidoyers -Être dans les organisations nationales et pouvoir intervenir auprès des ministères -Nouer des partenariats (ex : Terre de liens autour du foncier) -Organiser des formations au portes parolat / outiller -Intensifier notre présence dans les médias

AXE STRATEGIQUE N°2 : Renforcer les solidarités

<p>Qu'est-ce que votre AMAP pourrait mettre en œuvre pour contribuer ?</p> <ul style="list-style-type: none"> - Formations paysan.nes > sensibiliser sur la charte des AMAP (affichage aux livraisons) - Mise en réseau de nouveaux paysan.nes avec des paysan.nes déjà installé.e.s et déjà partenaires de L'AMAP - Organiser des discussions / calcul du prix en AMAP <ul style="list-style-type: none"> ⇒ lien avec l'AFOCG ⇒ appropriation de la fiche Miramap consacrée à ce sujet - Elever les revenus paysan.nes => développer les AMAP (élever le nombre d'adhérent.e.s) - Agir auprès de l'agence de l'eau pour activer le levier PSE

<p>Qu'est-ce que votre réseau pourrait réaliser pour contribuer ?</p> <ul style="list-style-type: none"> - Continuer de diffuser l'outil Diag'AMAP => revenu paysans - Inviter les candidates à des évènements du réseau (en vue des municipales) - Demande de subventions département/région - Séances d'appropriation des outils et fiches exp. existants <p><u>Formations des paysannes :</u></p> <ul style="list-style-type: none"> -Co construire avec eux / elles -Répertoire leurs besoins -Créer les espaces de W respectant les rythmes de travail -Interventions en formation agricole : => mettre en avant les alternatives, faire connaître le système AMAP -Se mettre en lien avec autres acteurs → réseau Bio -Monter des formations pour les admins <p>> Inviter les candidates à des évènements, créer des espaces d'échanges com'=> profiter de la fenêtre d'AMAP en fêtes 2025</p> <p>> Créer 1 ligne budgétaire, se mettre en lien avec des acteurs sociaux (CCAS...) pour les paniers solidaires</p> <p>> Financements participatifs pour apporter un soutien ponctuel aux paysan.nes</p> <p>> Système de prix différenciés, adhésions solidaires</p> <p>> Demande de subventions publiques pour les paniers solidaires</p> <p>>Revenu de paysan-ne => + de dialogue + d'infos</p>	<p>Qu'est-ce que pourrait faire le MIRAMAP ?</p> <p>Pour les actions de solidarité avec les paysan.nes →Diffuser les fiches méthodes pour organiser 1 les chantier participatifs, 2 Pour les financements participatifs, 3 Sur les limites juridiques d'utilisation des dons via la défiscalisation (Quelle utilisation pour aider les paysannes?)</p> <ul style="list-style-type: none"> -Mettre à disposition des ressources documentaires sur les très diverses expériences des AMAP Visibiliser toutes les fiches expériences AMAP / Paysannes => comment faire connaître l'outil AMAP'ARTAGE ? -Interpeler les politiques pour élever les aides aux paysannes en AMAP pour leurs impacts / services + sur l'environnement * PSE
---	---

AXE STRATEGIQUE N°3 : Agir avec d'autres sur les politiques publiques

<p>Que vous pourriez faire à votre niveau individuel pour contribuer ?</p> <ul style="list-style-type: none"> - Relayer largement les campagnes comme celle qui vient de paraître - S'appuyer sur les paysans pour organiser des visites de fermes, Inter-AMAP etc..... - Les meilleurs ambassadeurs du mouvement sont les amapiens - Piocher les idées dans les 'bibliothèques' de ressources créées par le réseau -Participer aux instances des réseaux d'AMAP -Accueillir les nouveaux amapiens 1^{er} contact = expliquer AMAP et réseau d'AMAP puis les accompagner 	<p>Qu'est-ce que votre AMAP pourrait mettre en œuvre pour contribuer ?</p> <ul style="list-style-type: none"> → Solliciter les communes pour diffuser des articles, participer à des évènements locaux → Créer des Inter AMAP →Se faire connaître / se lier avec des partenaires ou contacts publics →Organiser des évènements sur l'alimentations, l'agriculture → ex: ciné / débat →Participer aux Projets Alimentaire Territoriaux →Communiquer sur les actions →Se référencer sur des 'annuaires' type 'avenir Bio' →Utiliser Clic'amap →Accompagner d'autres projets - l'AMAP peut faciliter en tant qu'AMAP la création d'AMAP →Inciter les paysans à adhérer au réseau
--	--

Qu'est ce que votre réseau pourrait réaliser pour contribuer ?	Qu'est ce que pourrait faire le MIRAMAP ?
<p>-Avoir des données mise à jour régulier sur les AMAP → contacts</p> <p>-Inviter / solliciter les AMAP y compris les non-adhérentes</p> <p>-Organiser des inter – AMAP</p> <p>-Amener de l'ingénierie aux AMAP</p> <p>-Participer aux Projets Alimentaires Territoriaux</p> <p>-Relayer sur les événements organisées par les AMAP et les accompagner</p> <p><u>Créer et partager</u> une 'bibliothèque' de ressources (livres / articles, vidéos...)</p> <p>-Informers sur l'utilisation de Clicamap. (Référencement)</p> <p>-Accompagner les créations d'AMAP</p> <p>-Site internet du réseau = 'vitrine' et relai de communication et diffusion</p> <p>-Donner un argumentaire aux AMAP pour inciter les paysans à adhérer.</p>	<p>-Améliorer encore + les canaux de comm. →en appuyant les réseaux (ajouter sous texte a l'axe consolider /acc réseaux)</p> <p>-Campagne de comm dans la presse</p> <p>-Bien expliquer l'importance des réseaux et que le MIRAMAP c'est les réseaux</p> <p>-Accompagner les réseaux régionaux → RH : comment être dans les clous de la convention collective → trésorerie comment (sur) vivre ? Résister aux baisses de financements ? Être en capacité de réaliser nos ambitions</p> <p>-Donner des repères aux réseaux</p> <p>-Lister les outils de référencement des AMAP</p>

Suite à ces échanges en forum ouvert, une discussion large sur le projet stratégique du Mouvement des AMAP s'est ouverte en mode « bocal à poissons », un groupe de 3 personnes renouvelées au fil des échanges était au centre de l'ensemble des participant.es pour partager son point de vue.

Parmi les enjeux et questionnements qui ont été nommés, on peut souligner :

- L'importance de
 - o l'horizontalité entre les organisations et du système d'aller-retour qui permet de nourrir les liens entre les organisations
 - o travailler avec les politiques locales, la région notamment
 - o réguler les tensions autour du prix accessible/équitable
 - o ne pas se positionner comme des organisations « expertes » type bureau d'études, mais bien comme des lieux d'échanges et d'appropriation (éduc pop)
 - o ne pas considérer l'AMAP comme une finalité, mais comme un chemin....vers la Sécurité Sociale de l'Alimentation (SSA) – par exemple ?
 - o mutualiser les retours d'expériences / les formations organisées par les différents réseaux
 - o essayer le « modèle » des AMAP, via la Charte notamment (dans maison retraite, collège, etc...)
 - o refocaliser sur le modèle économique de sécurisation des fermes, pour qu'il perdure, interroger les paysans sur cela par exemple
- La question
 - o des changements à apporter à la Charte des AMAP, et des valeurs primordiales sur lesquelles on ne peut/souhaite pas revenir
 - o de chercher de nouveaux amapiens pour faire grandir l'AMAP plutôt que de chercher d'autres débouchés pour les paysans (! ne pas généraliser)



– **Quel rôle des collectifs en AMAP autour de l'installation-transmission en agriculture ?** avec les partages d'expérience de Julie, Benjamin et Michel, paysan·nes en AMAP dans l'Orléanais.

- Aide au démarrage via un don - *attention au cadre juridique à mettre en place*
- Ressources au sein des AMAP *lien avec centre de formation
*lien avec collectivités locales
- Les collectifs en AMAP jouent le jeu en accordant leur confiance à 1 nouveau paysan et en permettant des périodes d'intérim.
- Les collectifs peuvent mettre en relation des paysans
*exemple : productrice d'oeufs sans ferme et maraicher
- Les réseaux d'AMAP sont une force (complémentarité, pas de concurrence entre les fermes, cartographie...)
- Les AMAP peuvent aider à installer des paysan.ne.s sur des terres communales en expliquant aux élus ce qu'est une AMAP
- Ressources des réseaux → AMAPartage / Abiosol / Inpact HdF : guichet unique

– **Quel rôle des collectifs en AMAP sur leur territoire et le développement de l'agriculture locale ?** avec Catherine, Agnès, Catherine, amapiennes à l'AMAP de Beaugency.

- Coopérer avec les structures du pôle InPACT
- Resserrer les dynamiques inter-AMAP par des réunions régulières permettant de monter des projets communs
- Interpeller les municipalités
- Participer voire initier des Projets Alimentaires Territoriaux
- Participer voire initier des débats publics
- Ouvrir sur les questions de santé, et de précarité alimentaire, monter des projets avec des partenaires comme les CCAS

– **Quelles évolutions possibles des contrats en AMAP ?** avec Merle, Claude et Hubert, amapien·nes investi·es de longue date dans leurs collectifs en AMAP à Sandillon, Lorris et Cortrat.

Constats :

- Evolution du profil des amapien.ne.s (/militantisme/formes d'engagements/diminution du nb de personnes/foyer/bassin de vie)
- Baisse des adhérent.e.s
- Laisser plus de souplesse / nb de jokers s'équilibre bien au final / nb de paniers annuels

Pratiques partagées :

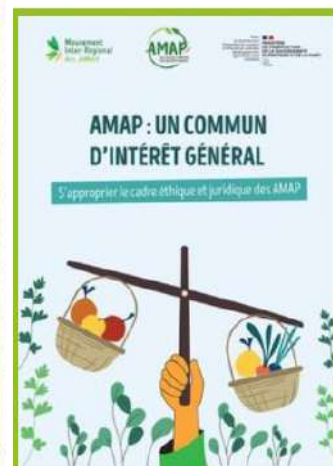
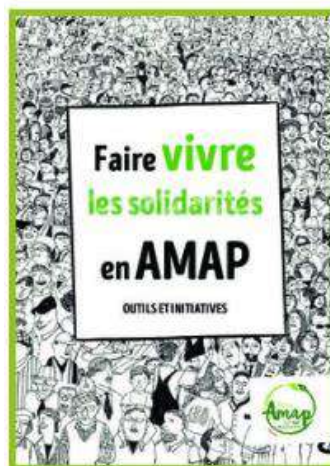
- Variation du nb de paniers / possibilités des amapien.ne.s
- Mettre en place des contrats « fondants »
- Paiements en plusieurs fois possibles
- Non-présence d'un paysan.ne lors des livraisons
- Faire de l'AMAP un lieu de vie, de convivialité
- Assurer une vigilance particulière par rapport à l'échange d'argent sur place, avec une tolérance pour les cas de surplus

- Récolte par les amapien.nes en cas de problème ponctuel et exceptionnel sur la ferme [attention au cadre à mettre en place](#)
- Une AMAP avec plusieurs maraîcher.ère.s qui se coordonnent entre eux
- Un.e référent.e par paysan.ne

Clés de réussite des partenariats :

- Dialogue avec le.la paysan.ne pour définir les modalités du contrat
- Organiser une concertation quand la ferme rencontre des difficultés
- S'organiser en réseau
- Garder le prisme du soutien aux paysan.ne.s

Ressources en lien avec les sujets abordés lors de ces ateliers :



VALIDATION DES RAPPORTS ET DU PLAN D' ACTIONS 2025

Les participant-es se sont réparti-es en 5 groupes et ont tourné toutes les 10 minutes pour présenter et découvrir chaque axe de nos activités ainsi que le compte-rendu financier :

- ✓ Atelier 1 : Renforcer les solidarités
- ✓ Atelier 2 : Consolider le mouvement des AMAP
- ✓ Atelier 3 : Rendre visible notre projet de société
- ✓ Atelier 4 : Influencer avec d'autres les politiques publiques
- ✓ Atelier 5 : Comptes et budget

A l'issue de ces échanges, les membres de l'assemblée générale ont validé à l'unanimité :

- Le rapport d'activités 2024
- Les comptes annuels 2024
- Les perspectives d'actions 2025

[L'ensemble des documents est consultable sur notre site internet](#)

ELECTION DU COLLECTIF DU MIRAMAP

Tous les candidat·es s'étant présenté·es au renouvellement ou à l'entrée au sein du collectif ont été élu·es à l'unanimité.

Collège « réseaux » (14 personnes)

- Réseau des AMAP Ile-de-France (IdF) : Florent Sebban / Évelyne Boulongne
- Réseau des AMAP Auvergne-Rhône-Alpes (AuRA) : Christine Daverede / Jean-François Collin
- Les AMAP de Provence (LAdP) : Nathalie Tonnellier / Mireille Bertola
- LORAMAP - Réseau des AMAP de Lorraine : André Bergot / Marie Merel
- Réseau des AMAP Hauts-de-France (HdF) : Eric Gaillard
- Réseau des AMAP Bourgogne-Franche-Comté (BFC) : Sébastien Barbati / Benoit Gauthier / Myriam Grandgeorges
- Réseau des AMAP Centre-Val de Loire (CVL) : François Guiton / Danie Rozier-West

Collège « AMAP » (2 personnes)

- Amap'portée - Bretagne : Monique Bondon
- AMAP Consom'solidaire - IDF : Laure Delacquis

ECHO DE LA RENCONTRE

- Reportage réalisé par le réseau des AMAP Centre Val de Loire [à voir en ligne ici](#).

MOUVEMENT INTER-REGIONAL DES AMAP



58 rue Raulin, 69007 LYON

contact@miramap.org

miramap.org

amapartage.fr | clicamap.org | amap-en-fetes.org